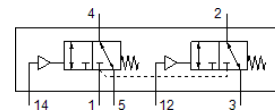


Pneumatikventil VUWG-L10-T32C-M-M7

Teilenummer: 574255

FESTO



Datenblatt

| Merkmal | Wert |
|--|--|
| Ventilfunktion | 2x3/2 geschlossen monostabil |
| Betätigungsart | pneumatisch |
| Ventilgröße | 10 mm |
| Normalnennendurchfluss | 150 l/min |
| Betriebsdruck | -0,9 ... 10 bar |
| Konstruktiver Aufbau | Kolben-Schieber |
| Rückstellart | mechanische Feder |
| Rastermaß | 10,5 mm |
| Abluftfunktion | drosselbar |
| Dichtprinzip | weich |
| Einbaulage | beliebig |
| Handhilfsbetätigung | keine |
| Steuerart | direkt |
| Strömungsrichtung | reversibel |
| Überdeckung | positive Überdeckung |
| Steuerdruck | 3 ... 10 bar |
| Vakuumtauglichkeit | ja |
| Schaltzeit aus | 7 ms |
| Schaltzeit ein | 6 ms |
| Betriebsmedium | Druckluft nach ISO 8573-1:2010 [7:4:4] |
| Hinweis zum Betriebs- und Steuermedium | Geölter Betrieb möglich (im weiteren Betrieb erforderlich) |
| Korrosionsbeständigkeitsklasse KBK | 2 - mäßige Korrosionsbeanspruchung |
| Mediumtemperatur | -5 ... 50 °C |
| Steuermedium | Druckluft nach ISO 8573-1:2010 [7:4:4] |
| Umgebungstemperatur | -5 ... 60 °C |
| Produktgewicht | 51 g |
| Befestigungsart | auf PR-Leiste mit Durchgangsbohrung wahlweise: |
| Anschluss Steuerluft 12 | M5 |
| Anschluss Steuerluft 14 | M5 |
| Pneumatischer Anschluss 1 | M7 |
| Pneumatischer Anschluss 2 | M7 |
| Pneumatischer Anschluss 3 | M7 |
| Pneumatischer Anschluss 4 | M7 |
| Pneumatischer Anschluss 5 | M7 |
| Werkstoffhinweis | RoHS konform |
| Werkstoff Dichtungen | HNBR NBR |
| Werkstoff Gehäuse | Aluminium eloxiert |