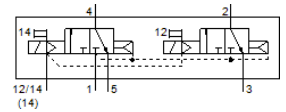
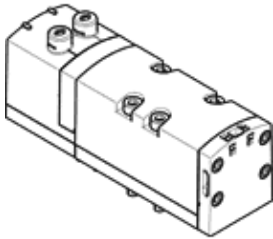


Magnetventil VSVA-B-T32C-AZD-D1-1T1L

Teilenummer: 543690

FESTO

für Ventilinsel VTSA.



Datenblatt

| Merkmal | Wert |
|--|---|
| Ventilfunktion | 2x3/2 geschlossen monostabil |
| Betätigungsart | elektrisch |
| Baubreite | 42 mm |
| Normalnenndurchfluss | 1.200 l/min |
| Betriebsdruck | 3 ... 10 bar |
| Konstruktiver Aufbau | Kolben-Schieber |
| Zulassung | CSA (OL) c UL us - Recognized (OL) |
| Schutzart | IP65 NEMA 4 |
| Abluftfunktion | drosselbar über Drosselplatte über Einzelanschlussplatte |
| Dichtprinzip | weich |
| Einbaulage | beliebig |
| Handhilfsbetätigung | rastend tastend verdeckt |
| Steuerart | vorgesteuert |
| Steuerluftversorgung | extern |
| Strömungsrichtung | nicht reversibel |
| Signalzustandsanzeige | LED |
| Steuerdruck | 3 ... 10 bar |
| Durchfluss Ventil | 1.400 l/min |
| Durchfluss Ventil auf Einzelanschlussplatte | 1.200 l/min |
| Durchfluss Ventil pneumatisch verkettet flow optimized | 1.300 l/min |
| Durchfluss Ventil pneumatisch verkettet | 1.200 l/min |
| Schaltzeit aus | 20 ms |
| Schaltzeit ein | 38 ms |
| Max. positiver Prüfimpuls bei 0 Signal | 1.600 µs |
| Max. negativer Prüfimpuls bei 1 Signal | 1.100 µs |
| Nennanzugsstrom je Magnetspule | 60 mA bis 30 ms |
| Spulenkennwerte | 24 V DC: 1,3 W |
| Stoßspannungsfestigkeit | 2,5 kV |
| Verschmutzungsgrad | 3 |
| Zulässige Spannungsschwankungen | +/- 10 % |
| Betriebsmedium | Druckluft nach ISO 8573-1:2010 [7:4:4] |
| Hinweis zum Betriebs- und Steuermedium | Geölter Betrieb möglich (im weiteren Betrieb erforderlich) |
| Schwingfestigkeit | Transporteinsatzprüfung mit Schärfegrad 2 nach FN 942017-4 und EN 60068-2-6 |
| Schockfestigkeit | Schockprüfung mit Schärfegrad 2 nach FN 942017-5 und EN 60068-2-27 |
| Korrosionsbeständigkeitsklasse KBK | 0 - keine Korrosionsbeanspruchung |
| Relative Luftfeuchtigkeit | 0 - 90 % |
| Umgebungstemperatur | -5 ... 50 °C |

| Merkmal | Wert |
|---------------------------------|--|
| Produktgewicht | 442 g |
| Elektrischer Anschluss | Plug-in nach ISO 5599-2 |
| Befestigungsart | auf Anschlussplatte |
| Anschluss Steuerhilfsluft 12/14 | Anschlussplatte Größe 1 nach ISO 5599-2 |
| Anschluss Steuerabluft 82/84 | wahlweise: nicht gefasst nach Norm gefasst |
| Pneumatischer Anschluss 1 | Anschlussplatte Größe 1 nach ISO 5599-2 |
| Pneumatischer Anschluss 2 | Anschlussplatte Größe 1 nach ISO 5599-2 |
| Pneumatischer Anschluss 3 | Anschlussplatte Größe 1 nach ISO 5599-2 |
| Pneumatischer Anschluss 4 | Anschlussplatte Größe 1 nach ISO 5599-2 |
| Pneumatischer Anschluss 5 | Anschlussplatte Größe 1 nach ISO 5599-2 |
| Werkstoffhinweis | RoHS konform |
| Werkstoff Dichtungen | FPM HNBR NBR |
| Werkstoff Gehäuse | Aluminium-Druckguss PA |
| Werkstoff Schrauben | Stahl, verzinkt |